



PSİKOLOJİK
DANIŞMANLIK

Sınır Çizme Nedir?



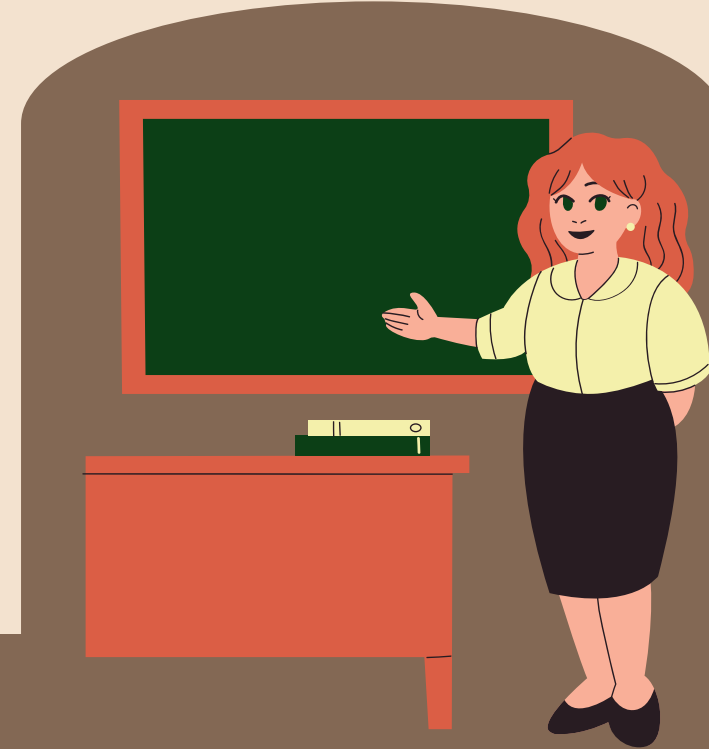
Veliler için Öneriler

- Çocuklarınızın fiziksel ve duygusal sınırlarını saygıyla karşılayarak, onlara kendi sınırlarını nasıl çiziceklerini öğretebilirsiniz.
- Kendi sınırlarınızı açıkça ifade edebilirsiniz ve bu davranışı çocuklara gösterebilirsiniz.
- Çocuklarınızla sınır çizme konusunda açık bir iletişim kurmalısınız.
- Çocuklarınızın başkalarının sınırlarını nasıl anlayacaklarını ve empati kuracaklarını öğretebilirsiniz.



Öğretmenler için Öneriler

- Sınıf kurallarının ve sınırlarının önemini öğrencilerinize anlatabilirsiniz.
- Öğrencilere başkalarının sınırlarını saygıyla karşılamanın önemini ve nasıl yapılacağını öğretilmelidir.
- Öğrencilerinizin sınırlarını rahatça ifade edebilmeleri için, onlara destekleyici bir ortam sunabilirsiniz.
- Sınıf içinde, sınır ihlalleri veya çatışmalarla başa çıkmak için öğrencilere çözüm yolları öğretebilirsiniz.



PSİKOLOJİK
DANIŞMANLIK